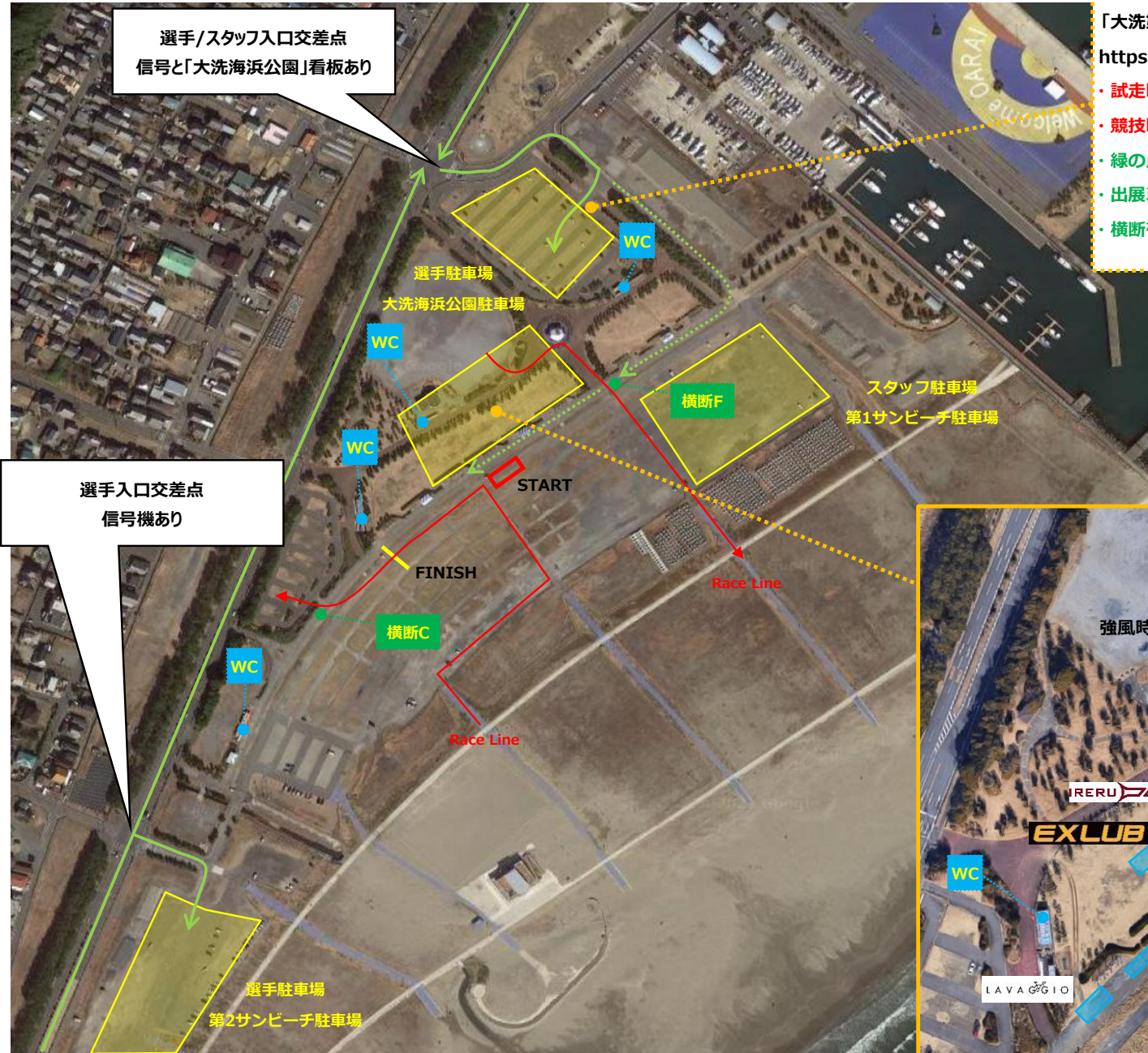


# 茨城シクロクロス 大洗サンビーチ 会場周辺図



選手/スタッフ入口交差点  
信号と「大洗海浜公園」看板あり

選手入口交差点  
信号機あり

「町営 大洗海浜公園 駐車場」  
<https://maps.app.goo.gl/344LAHVHHwEW1QJS8>

「大洗第2サンビーチ駐車場」  
<https://maps.app.goo.gl/G3wCzVia6j7qZqgc9>

- ・試走時間 = 07:00 ~ 08:00
- ・競技時間 = 08:00 ~ 15:45
- ・緑の点線は出展車両の入場導線です（一般車不可）。
- ・出展車両は 07:00 以前の車両進入がスムーズです。
- ・横断帯では係員の指示と誘導をご確認下さい。

【大会本部 表彰/出展エリア】

- ・出展社ブースは芝生広場内を予定します。出展車両は舗装上に駐車してください。
- ・芝生面にペグ等を打ち込めず。
- ・芝生面に車両の進入はできません。
- ・強風時は「赤色建物」が本部になります。

