

開門時間：10/5(土) 13:00～17:00 (10/5 は土浦新港のみ開放)

10/6(日) 06:30～17:00

各駐車場とも時間外は無条件で施設します。

## 【警備員(K)】

- ・ K1：北側封鎖口
- ・ K2：南側封鎖口
- ・ K3：マリナー入口
- ・ K4：駐車場入口
- ・ K5：駐車場入口

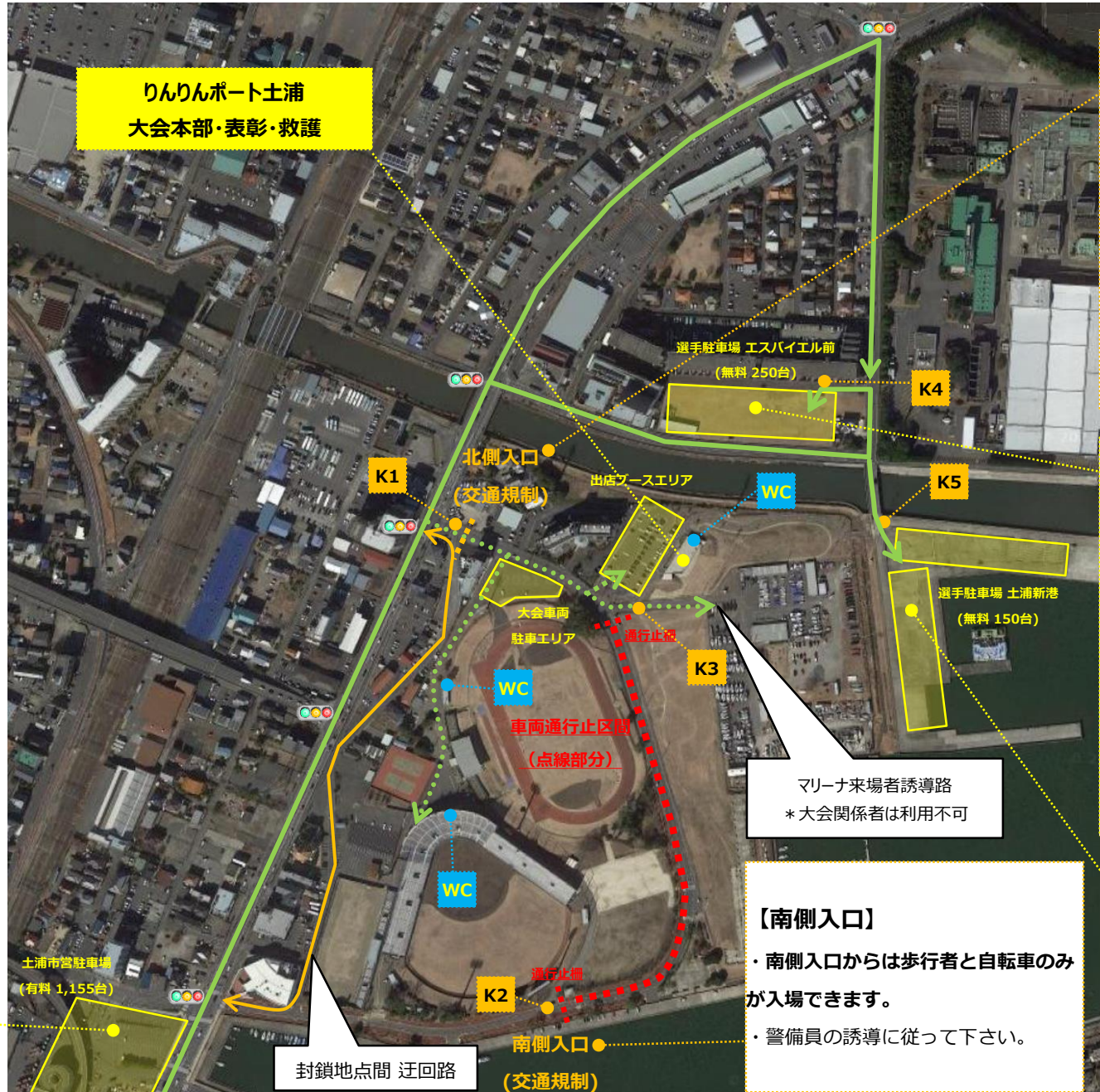
## 【トイレ(WC)】

- ・ りんりんポート土浦 内部
- ・ 川口運動公園 管理棟横
- ・ 川口運動公園 野球場入口

来たときよりも美しく！  
マナーを守ってきれいに  
お使い下さい。

## 【一般駐車場】

土浦市営駐車場が会場至近の有料  
駐車場となります。



## 【北側入口】

- ・ 北側入口からは歩行者と自転車が入場できます。
- ・ 車両は出展関係、大会関係、ラクスマリナー関係者のみ入庫できます。
- ・ 警備員の誘導に従って下さい。

## 【選手駐車場 エスパイエル前】

- ・ 付近が住宅地のため、地元の方々に迷惑がからないよう十分に留意して下さい。
- ・ テント等は設置可能です。必ずペグ等で地面に固定して下さい。
- ・ スペースに限りがあるので譲り合い、係員の指示に従って下さい。
- ・ 満車の場合は、付近の有料駐車場を利用して下さい。

マリナー来場者誘導路  
\*大会関係者は利用不可

## 【南側入口】

- ・ 南側入口からは歩行者と自転車のみが入場できます。
- ・ 警備員の誘導に従って下さい。

## 【選手駐車場 土浦新港】

- ・ テント等の設置は可能です。必ず重り等を用いて設置して下さい。
- ・ 満車の場合は、付近の有料駐車場を利用して下さい。