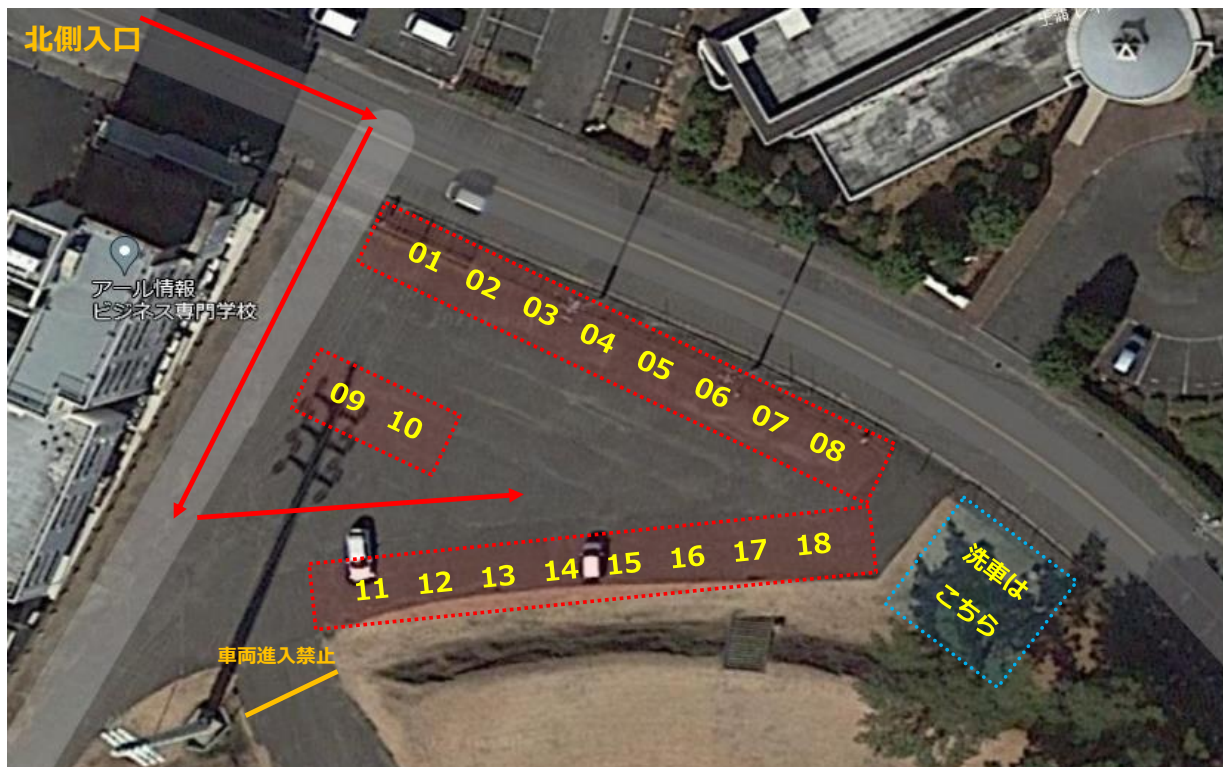


予約者駐車エリア

川口運動公園 北側駐車場（本競技大会 予約者駐車エリア）拡大図



予約サイト : <https://bit.ly/3CzOeTs>

受付期間 : 2021年 11月27日(土) 12:00

~11月30日(火) 23:59



【利用可能期間】

- ・ 12/11(土)~12/12(日) 各日 6:30~17:00
- ・ 時間外は駐車車両の有無に関わらず施錠されます。

【エリア】

- ・ 1枠「6m × 6m」が18枠
- ・ 1枠の中には車両を2台まで駐車できます。
- ・ 赤線で囲まれたエリアの外にテント等の設置はできません。テント等は、1枠の中に車両を1台駐車してその隣に展開してください。
- ・ テント等は風で動かないよう重りを準備してください。舗装面にペグ等を打ち込むことは禁止です。
- ・ 舗装面上での洗車やドロ落としはご遠慮下さい。

【予約】

- ・ 販売期間内に予約サイト「パスマーケット」から、希望日、希望場所の予約チケットを購入して下さい。
- ・ 1枠 = 5,150円/日
- ・ 夜間の駐車はできません。
- ・ 残置物の管理は大会側ではいたしかねます。

*会場付近が住宅地になっています。地元住民の方々に迷惑がかからないよう、早朝の大声や騒音、歩行者や車両の通行に十分に留意してください。

*選手および来場者同士で積極的な明るい挨拶にご協力ください。

*緊急時は救急車両の優先的な通行にご協力ください。